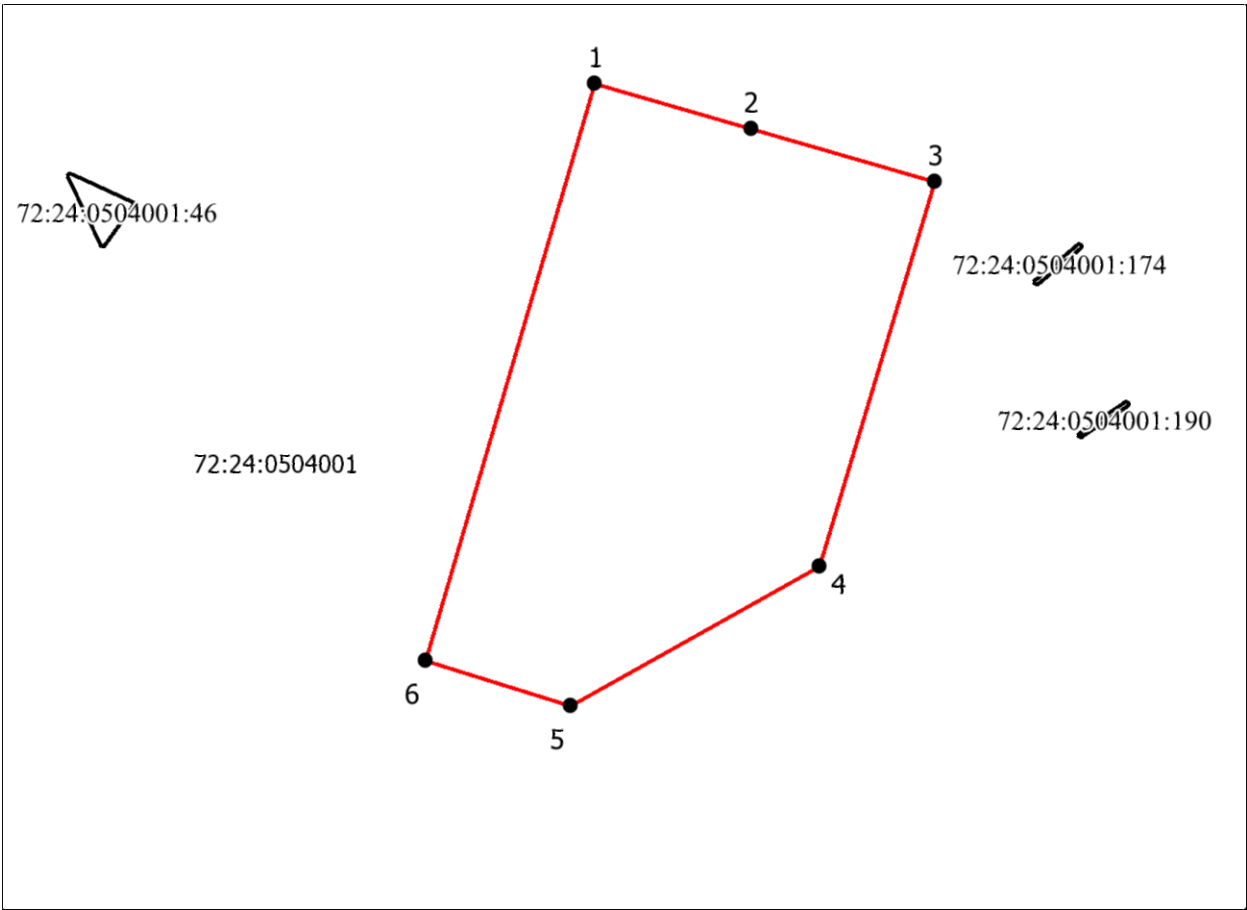


УТВЕРЖДЕНА

от \_\_\_\_\_ № \_\_\_\_\_

Схема расположения земельного участка или земельных участков  
на кадастровом плане территории

| Условный номер земельного участка    |                         |              |
|--------------------------------------|-------------------------|--------------|
| Площадь земельного участка (м²) 840  |                         |              |
| Обозначение характерных точек границ | Координаты , м (МСК №2) |              |
|                                      | X                       | Y            |
| 1                                    | 2                       | 3            |
| 1                                    | 453 320,08              | 2 540 294,97 |
| 2                                    | 453 317,10              | 2 540 305,29 |
| 3                                    | 453 313,61              | 2 540 317,47 |
| 4                                    | 453 288,18              | 2 540 309,82 |
| 5                                    | 453 278,99              | 2 540 293,41 |
| 6                                    | 453 281,99              | 2 540 283,81 |
| 1                                    | 453 320,08              | 2 540 294,97 |



Масштаб 1 : 500

Условные обозначения:

- граница земельного участка, установленная в соответствии с федеральным законодательством, включённая в ГКН
- граница образуемого земельного участка
- :123 - обозначение кадастрового номера исходного земельного участка
- :3У1 - обозначение образуемого земельного участка
- - зона с особыми условиями использования территории